

ANFALLENDE KOSTEN

Schulgeld und Prüfungsgebühren werden nicht erhoben. Die Schulbücher werden teilweise von der Schule gestellt. Ein Drittel der Lernmittelkosten ist von dem Lernenden selbst zu tragen. Die Fahrtkosten für öffentliche Verkehrsmittel werden für Schülerinnen und Schüler mit dem Wohnsitz in Nordrhein-Westfalen übernommen, wenn Höxter die nächstgelegene Schule ist. Es wird eine Pauschale für elektronische Datenträger, Papier usw. pro Schuljahr erhoben. Für eine mehrtägige Studienfahrt im Rahmen der Klasse 12 fallen Kosten für Fahrt, Unterbringung und fest gebuchte Zusatzangebote an. In der Regel werden ein bis zwei Fahrten ins europäische Ausland sowie eine Fahrt in die Region angeboten. Die Kosten der Fahrt sind von den Erziehungsberechtigten zu tragen.

ANMELDUNG

Eine Anmeldung ist jeweils im Monat Februar eines jeden Jahres möglich. Sie erfolgt über die Anmeldeplattform: <https://schulbewerbung.de/>. Dort ist das genaue Anmeldefenster des aktuellen Jahres angegeben.

Der Schulort dieser Schulform ist Höxter.

KONTAKT

BERUFSSKOLLEG KREIS HÖXTER

Schulort Brakel	Schulort Höxter
Klöckerstraße 10	Im Flor 35
33034 Brakel	37671 Höxter
Tel.: 052 72/37 25-0	Tel.: 052 71/97 25-0
Fax: 052 72/37 25-37	Fax: 052 71/97 25-601

ANSPRECHPARTNERIN

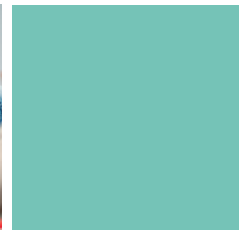
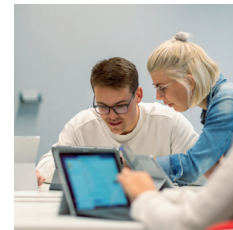
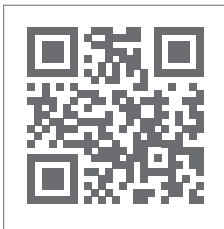
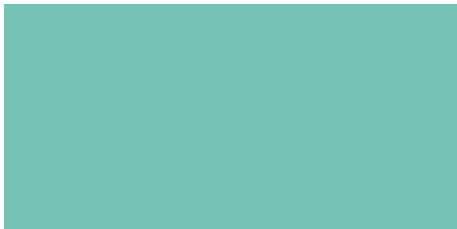
für den Bereich Berufsfachschule Wirtschaft
(Handelsschule)



Ursula Simon
Tel.: 052 71/97 25-0
E-Mail: simon@bkhx.de



Fachoberschule
**WIRTSCHAFT UND
VERWALTUNG**



ZIELE

Der zweijährige Bildungsgang der Fachoberschule vermittelt berufliche Kenntnisse aus dem Berufsfeld Wirtschaft und Verwaltung in Verbindung mit einem Praktikum. Er vertieft die Allgemeinbildung und die beruflichen Erfahrungen durch das Unterrichtsangebot und führt zur Fachhochschulreife.

AUFNAHMEVORAUSSETZUNGEN

Voraussetzungen für die Aufnahme in die Klasse 11 der Fachoberschule sind die Fachoberschulreife und der Nachweis eines Praktikumsplatzes. Die praktische Ausbildung erstreckt sich über ein ununterbrochenes volles Jahr, wobei die Praktikumszeit (unabhängig vom tatsächlichen Verlauf des Schuljahres) immer vom 01.08. bis 31.07. des Folgejahres verläuft.

Schüler/innen mit Fachoberschulreife und einer auf den Schultyp bezogenen abgeschlossenen Berufsausbildung können direkt in die Klasse 12 B eingeschult werden.

Hinweise zum Praktikum entnehmen Sie bitte dem Merkblatt zur Durchführung des Praktikums.



AUSBILDUNGSINHALTE

In der Klasse 11 erhalten die Schüler/innen an ein bis zwei Wochentagen insgesamt 12 Stunden Unterricht in der Fachoberschule, an drei bis vier Tagen in der Woche erfahren sie Praktikum einschlägigen Ausbildungsstätten. Die Klasse 12 wird in Vollzeitform mit 32–34 Wochenstunden Unterricht durchgeführt.



Berufsübergreifender Bereich:

- Deutsch/Kommunikation
- Religionslehre
- Sport/Gesundheitsförderung
- Politik/Gesellschaftslehre

Berufsbezogener Bereich:

- Betriebswirtschaftslehre mit Rechnungswesen
- Volkswirtschaftslehre
- Englisch
- Mathematik
- Biologie
- Wirtschaftsinformatik
- Wirtschaftsrecht/IT-Geschäftsprozesse

Differenzierungsbereich

Klasse 11: nach den Möglichkeiten der Schule.

Klasse 12: als vertiefendes Angebot im Differenzierungsbereich erhalten die Schüler der Klasse 12 erweiterten Unterricht in den Fächern Deutsch, Mathematik und Englisch.

Zu den weiteren Angeboten und Arbeitsformen gehören eine Studienfahrt und Projekte. Bei mehrtägigen Projekten erfolgt eine Freistellung vom Praktikum. Darüber hinaus können die internationalen Verbindungen des Berufskollegs zu europäischen berufsbildenden Schulen genutzt werden.

AUSBILDUNGSDAUER

Die Fachoberschule ist eine zweijährige Schulform der Sekundarstufe II. Sie besteht aus den Klassen 11 und 12.

Schüler/innen, die neben der Fachoberschulreife schon einen auf den Schultyp bezogenen Beruf erlernt haben, können direkt in die Klasse 12 B eingeschult werden. Für sie dauert die Fachoberschule nur ein Jahr. Diese Regeldauer der Bildungsgänge darf um höchstens ein Jahr überschritten werden (Höchstverweildauer).

ABSCHLÜSSE UND BERECHTIGUNGEN

Die Klasse 12 endet mit einer staatlichen Abschlussprüfung, der Fachhochschulreifeprüfung.

Die Fachhochschulreife berechtigt zum Studium an einer Fachhochschule im Geltungsbereich des Grundgesetzes.

Prüfungsfächer:

- Betriebswirtschaftslehre mit Rechnungswesen
- Deutsch/Kommunikation
- Mathematik
- Englisch

