

ANMELDUNG

Eine Anmeldung ist jeweils im Monat Februar eines jeden Jahres möglich. Sie erfolgt über die Anmeldeplattform: <https://schulbewerbung.de/>. Dort ist das genaue Anmeldefenster des aktuellen Jahres angegeben.

Wenn Du noch Fragen hast, dann ruf uns an oder schreib eine E-Mail! WIR freuen uns auf DICH!

KONTAKT

BERUFSSKOLLEG KREIS HÖXTER

Schulort Brakel
Klöckerstraße 10
33034 Brakel
Tel.: 05272.3725-0
Fax: 05272.3725-37

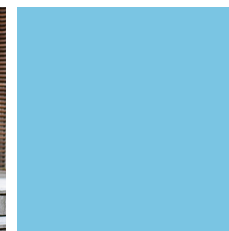
Schulort Höxter
Im Flor 35
37671 Höxter
Tel.: 05271.9725-0
Fax: 05271.9725-601

ANSPRECHPARTNER

für die Berufsfachschulen:



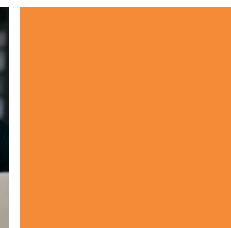
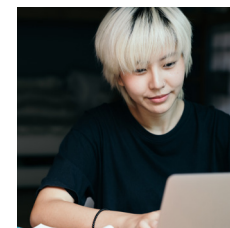
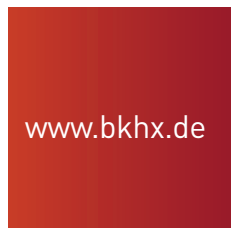
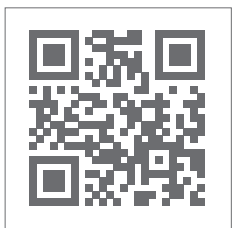
Udo Schlüter
Tel.: 05272. 3725-0
E-Mail: schlueter@bkhx.de



Berufsfachschule

GESUNDHEIT/ERZIEHUNG UND SOZIALES

SOZIALWESEN



WILLKOMMEN IN DER BERUFS- FACHSCHULE GESUNDHEIT/ERZIEHUNG UND SOZIALES IM BERUFSFELD „SOZIALWESEN“

Hier erhältst Du einige wichtige Informationen, die Dir bei der Entscheidung zum Besuch dieser Schulform helfen sollten.

ZIELE

Die Berufsfachschule ist eine Vollzeitschulform, in der Du die Möglichkeit hast Erfahrungen in einem speziellen Berufsfeld zu machen und einen weiteren Schulabschluss zu erreichen.

Es gibt zwei Jahrgangstufen, die sich in eine Klasse mit Schülerinnen und Schülern zur Erlangung des **Erweiterten Ersten Schulabschlusses** und in eine Klasse mit Schülerinnen und Schülern zur Erlangung des **Mittleren Schulabschlusses** gliedern.

AUFNAHMEVORAUSSETZUNGEN

In die Berufsfachschule wirst Du aufgenommen, wenn Du die Vollzeitschulpflicht erfüllt hast und mindestens

- den Ersten Schulabschluss
(früher Hauptschulabschluss nach Klasse 9)
- den Erweiterten Ersten Schulabschluss
(früher Hauptschulabschluss nach Klasse 10)
- oder einen gleichwertigen Abschluss erworben hast.



INHALTE IM SCHULJAHR

An einem Berufskolleg werden neben der Allgemeinbildung vor allem berufliche Kenntnisse in einem Schwerpunktbereich vermittelt (sagt ja auch schon der Name: „Berufskolleg“). Der berufsbezogene Lernbereich gliedert sich dabei in Theorie- und Praxisunterricht.

Insgesamt gibt es eine Vielzahl von Fächern, von denen einige sicher neu für Dich sind.



Berufsbezogener Lernbereich

- Erziehung und Soziales
- Pflege und Gesundheit
- Personal und Arbeitsorganisation
- Mathematik
- Englisch
- Wirtschafts- und Betriebslehre

Berufsübergreifender Lernbereich

- Deutsch/Kommunikation
- Religionslehre
- Sport/Gesundheitsförderung
- Politik/Gesellschaftslehre

Differenzierungsbereich

Hier werden Dir Kurse zur Unterstützung, Vertiefung oder Erweiterung Deiner Kenntnisse und Fertigkeiten angeboten oder Fächer wie Werken und Musik/Rhythmik zur Erweiterung der Handlungskompetenzen in sozialen Berufen.

ABSCHLÜSSE

Hast Du das Jahr erfolgreich absolviert, so erhältst du entweder

- den Erweiterten Ersten Schulabschluss oder
- den Mittleren Schulabschluss (Fachoberschulreife, ggf. mit Q-Vermerk)

Anschließend hast du deine (Berufs-) Schulpflicht erfüllt und kannst entweder eine Ausbildung machen oder versuchen einen weiteren, höherwertigen Schulabschluss zu erreichen.

ANFALLENDE KOSTEN

Leider fallen auch immer ein paar Kosten an, die in der ersten Woche des Schuljahres zu entrichten sind. Diese setzen sich u.a. zusammen aus Pauschalen für

- Einführungstage und Klassen-/ Projektfahrten
- Lehrmittel (Kopien, z.T. Bücher) und elektronische Datenträger
- Verbrauchsmaterialien
(z.B. Bastelutensilien, Nahrungszubereitung)
- Arbeitskleidung

Gut zu wissen:

- Schulgeld wird nicht erhoben.
- Schulbücher und digitale Endgeräte werden teilweise oder nach Bedarf von der Schule gestellt
- Fahrtkosten für öffentliche Verkehrsmittel werden für Schüler/innen mit dem Wohnsitz in Nordrhein-Westfalen übernommen, wenn Brakel die nächstgelegene Schule ist.

