

ANFALLENDE KOSTEN

Schulgeld und Prüfungsgebühren werden nicht erhoben. Die Schulbücher werden teilweise von der Schule gestellt. Ein Drittel der Bücher ist vom Schüler selbst zu beschaffen. Die Fahrtkosten für öffentliche Verkehrsmittel werden für Schüler/innen mit dem Wohnsitz in Nordrhein-Westfalen übernommen, wenn Höxter die nächstgelegene Schule ist. Es wird eine Pauschale für elektronische Datenträger, Papier usw. pro Schuljahr erhoben.

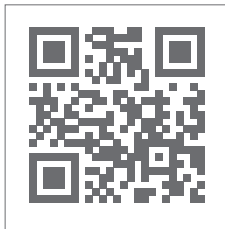
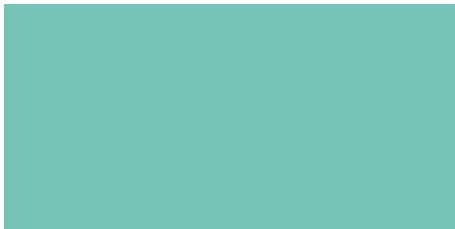
Kosten für Arbeitsmittel sowie Exkursionen und Studienfahrten sind selbst zu tragen.

ANMELDUNG

Eine Anmeldung ist jeweils im Monat Februar eines jeden Jahres möglich. Sie erfolgt über die Anmeldeplattform: <https://schulbewerbung.de/>. Dort ist das genaue Anmeldefenster des aktuellen Jahres angegeben.

Anmeldeunterlagen

- Anmeldevordruck der Schule
- Lebenslauf
- Nachweis der Fachoberschulreife mit Qualifikationsvermerk bzw. Halbjahreszeugnis
- Nachweis nach dem Masernschutzgesetz



Petra Görtz
Tel.: 05271/9725-0
E-Mail: goertz@bkhx.de

für den Bereich berufliches Gymnasium

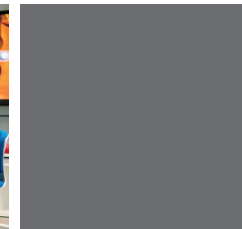
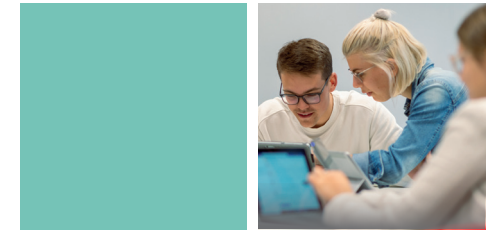
KONTAKT

BERUFSKOLLEG KREIS HÖXTER

Schulort Brakel
Klöckerstraße 10
33034 Brakel
Tel.: 05272/3725-0
Fax: 05272/3725-37

Schulort Höxter
Im Flor 35
37671 Höxter
Tel.: 05271/9725-0
Fax: 05271/9725-601

ANSPRECHPARTNERIN



ZIELE

Erwerb der Allgemeinen Hochschulreife (Abitur).

Das Abitur am Beruflichen Gymnasium berechtigt uneingeschränkt zum Studium an jeder Universität, Fachhochschule oder zum Dualen Studium in jeder Fachrichtung.

Die im Wirtschaftsgymnasium erlangten beruflichen Kenntnisse, Fähigkeiten und Fertigkeiten bieten eine ideale Basis für ein Studium der Wirtschaftswissenschaften oder eine Ausbildung im Bereich Wirtschaft und Verwaltung. Jede andere Fachrichtung kann ebenso eingeschlagen werden.

Ziel ist die Entwicklung allgemeiner und berufsbezogener Kompetenzen für einen vertieften und reflektierten Umgang mit gesellschaftlichen und wirtschaftlichen Zusammenhängen.

AUFNAHMEVORAUSSETZUNGEN

Berechtigung zum Besuch der gymnasialen Oberstufe.



AUSBILDUNGSGEHÄLT

Berufsbezogener Bereich

- Betriebswirtschaftslehre
- Volkswirtschaftslehre
- Mathematik
- Biologie
- Englisch
- Spanisch
- Wirtschaftsinformatik

Berufsübergreifender Bereich

- Deutsch
- Religion oder Philosophie
- Sport
- Gesellschaftslehre mit Geschichte

Differenzierungsbereich

- Literatur (Klasse 11 und 12)
- Rechtskunde (Klasse 12 und 13)
- Global Studies (Klasse 12 und 13)

Der Unterricht in Klasse 11 findet im Klassenverband statt. In den Klassen 12 und 13 wird der Unterricht in Grund- und Leistungskursen organisiert, wobei der Klassenverband weitgehend erhalten bleibt.

Der 1. Leistungskurs ist das Fach Mathematik, Englisch oder Deutsch (1. Abiturfach).

Das profilbildende Leistungskursfach ist Betriebswirtschaftslehre mit Rechnungswesen (2. Abiturfach).

Entsprechend der Wahl des ersten Leistungskurses können das 3. und das 4. Abiturfach aus den anderen Grundkursen gewählt werden.

Das 1.-3. Abiturfach wird schriftlich geprüft, das 4. mündlich.

AUSBILDUNGSDAUER

Der Bildungsgang umfasst drei Jahre in Vollzeit mit ca. 33 Unterrichtsstunden pro Woche. Die Regeldauer des Bildungsgangs darf höchstens um ein Jahr überschritten werden.

PRAKTIKUM

In der Jahrgangsstufe 11 ist ein zweiwöchiges Betriebspraktikum vorgesehen.

ABSCHLÜSSE UND BERECHTIGUNGEN

Allgemeine Hochschulreife (Abitur)

Berufliche Kenntnisse, Fähigkeiten und Fertigkeiten im Bereich Wirtschaft und Verwaltung

Studium an allen Hochschulen in jeder Fachrichtung.

