

ANFALLENDE KOSTEN

Schulgeld wird nicht erhoben. Die Schulbücher werden teilweise von der Schule gestellt. Die Fahrtkosten für öffentliche Verkehrsmittel werden für Schüler/-innen mit dem Wohnsitz in NRW übernommen, wenn Höxter die nächstgelegene Schule ist.

Es wird eine Verwaltungskostenpauschale für elektronische Datenträger, Kopien, Schülerschein usw. pro Schuljahr erhoben. Zusätzliche Kosten können bei der Durchführung von Klassenfahrten anfallen.

ANMELDUNG

Die Anmeldung zum Bildungsgang erfolgt Online – auch über die bisherige Schule. Eine schriftliche Anmeldung bis Ende Februar mit Anmeldevordruck der Schule, schriftliche Einwilligung der Erziehungsberechtigten, Nachweis des Hauptschulabschlusses nach Klasse 10 bzw. das Halbjahreszeugnis ist zusätzlich erforderlich. Den Anmeldevordruck erhalten Sie im Schulbüro oder über unsere Homepage.

Der Schulort dieser Schulform ist Höxter.

KONTAKT

BERUFSKOLLEG KREIS HÖXTER

Schulort Brakel	Schulort Höxter
Klöckerstraße 10	Im Flor 35
33034 Brakel	37671 Höxter
Tel.: 05272/3725-0	Tel.: 05271/9725-0
Fax: 05272/3725-37	Fax: 05271/9725-601

ANSPRECHPARTNERIN

für den Bereich Berufsfachschule Wirtschaft
(Handelsschule)



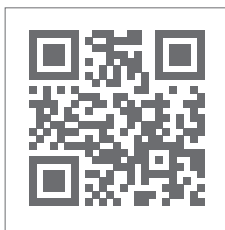
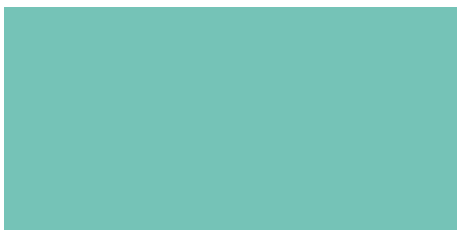
Ursula Simon

Tel.: 05271/9725-0
E-Mail: simon@bkhx.de



Handelsschule

**BERUFSFACHSCHULE
FÜR WIRTSCHAFT**



ZIELE

Die Berufsfachschule Wirtschaft Typ 2 ist eine einjährige Schulform (Handelsschule) in Vollzeit, die Berufliche Kenntnisse, Fähigkeiten und Fertigkeiten im kaufmännischen Bereich vermittelt. Schülerinnen und Schüler erwerben berufliche Qualifikationen, um ihre Chancen für eine Ausbildung im Berufsfeld Wirtschaft und Verwaltung zu verstärken.

Berufsbezogene Fächer werden durch allgemeinbildende Fächer ergänzt.

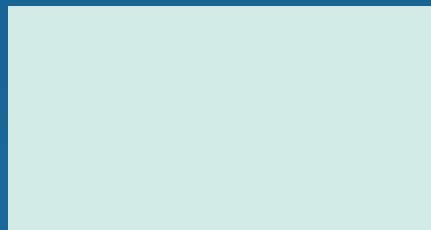
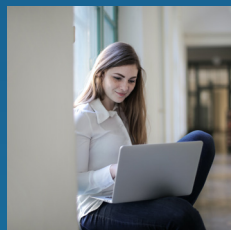
AUFNAHMEVORAUSSETZUNGEN

Voraussetzung für die Aufnahme ist die Erfüllung der Vollzeitschulpflicht. Schülerinnen und Schüler werden aufgenommen, wenn sie mindestens den ersten erweiterten Schulabschluss oder einen gleichwertigen Abschluss erworben haben.



AUSBILDUNGSINHALTE

Die berufsbezogene kompetenzorientierte Ausbildung ist sehr vielfältig und in Handlungsfelder gegliedert, die insbesondere der beruflichen und fachlichen Qualifizierung im Berufsfeld Wirtschaft und Verwaltung dienen. Alle Fächer tragen gemeinsam zum Kompetenzerwerb im Bildungsgang bei. Der Schwerpunkt liegt in dem Erwerb von beruflichem Wissen, Fertigkeiten, Sozialkompetenz und Selbstständigkeit. Diese Schulform ist interessant, wenn ein Ausbildungsplatz im kaufmännischen Bereich angestrebt wird. Ein erfolgreicher Abschluss ermöglicht den Einstieg in die Höhere Handelsschule. In diesem Bildungsgang ist ein Praktikum im Umfang von 30 Tagen integriert.



Die Handelsschule hat ein Unterrichtssoll von 32 – 34 Wochenstunden mit folgenden Fächern:

Berufsbezogener Bereich:

- Geschäftsprozesse im Unternehmen
- Personalbezogene Prozesse
- Gesamtwirtschaftliche Prozesse
- Englisch
- Mathematik

Berufsübergreifender Bereich:

- Deutsch / Kommunikation
- Religionslehre
- Sport/ Gesundheitsförderung
- Politik/ Gesellschaftslehre

Alle Unterrichtsräume verfügen über eine multimediale Ausstattung und W-LAN.

AUSBILDUNGSDAUER

Die Ausbildung dauert ein Jahr. Im Schuljahr wird ein 30-tägiges Praktikum abgeleistet.

ABSCHLÜSSE

Die Berufsfachschule Wirtschaft Typ 2 vermittelt eine berufliche Grundbildung. Schülerinnen und Schüler erhalten nach dem Besuch ein Abschlusszeugnis über die Erlangung der beruflichen Grundbildung, wenn sie die Abschlussbedingungen erfüllt haben einschließlich des mittleren Schulabschluss – Fachoberschulreife – wenn die Leistungsanforderungen des Bildungsganges erfüllt sind.

Der Erwerb der Berechtigung zum Besuch der gymnasialen Oberstufe kann bei entsprechenden Leistungen ebenfalls erworben werden.

